

新入学生のみなさまへ

学生アパートのご案内

～由利本荘市～



夜でも安心
バックライト付き。

持たない、無くさない…暗証番号。

暗証番号式玄関錠
「Redロック」を採用

安全・清潔・通学に便利。
そんな住まいを手頃な価格で。



令和7年度

秋田県立大学生専用 食事付学生会館入居者募集



特徴1 好立地 大学まで徒歩圏内!

- ・ 徒歩5分圏内に大手スーパー(マックスバリュ)があります。
- ・ 総合病院も近くにあり安心です。

特徴2 高速光 インターネット無料!

- ・ 入居したその日から高速インターネットが使用できます。
- ・ IPV4でもIPV6でも接続可能。
ゲームや動画もストレスなく利用できます。
- ・ WIFI機器の接続サポートも行います。

特徴3 食事付き、自炊室も 新たに完備!

- ・ 朝夕の食事に関しては、安全で新鮮な食材を使用し、寮母が毎日手作りし真心こめて提供いたしております。
- ・ ちょっとしたレストランには負けない、味とボリューム。
- ・ 自炊室も完備し、本格料理にもチャレンジできます。

特徴4 共用エントランス システム(オートロック)

- ・ 暗証番号を入力し、自動ドアを開錠するシステムです。
- ・ 暗証番号変更も定期的に行っており、セキュリティーは万全です。

■ 料金のごあんない

※学生会館は1年契約です。

■ 次年度にアパートへの住み替えも可能です。

■ 次年度も引き続き学生会館をご利用される方は入館費はかかりません。(年間管理費がかかります)

	タイプ	入館費	年間管理費	毎月の寮費	退去時のルーム クリーニング代	保証契約料	入館申込時費用合計
秋田学生会館川口新館	1ルーム	60,000円	75,000円	68,000円	20,000円	10,000円	233,000円
秋田学生会館美倉町	1ルーム	60,000円	75,000円	68,000円	20,000円	10,000円	233,000円
ドミトリー親和	1ルームAタイプ	60,000円	75,000円	60,000円	20,000円	10,000円	225,000円
	1ルームBタイプ	60,000円	75,000円	63,000円	20,000円	10,000円	228,000円

■ 保証契約料は「日本セーフティー」という家賃の集金代行会社との契約金となります。

■ お部屋の保険への加入は別途かかります。(1年¥11,000、2年¥18,000)

■ 保証会社との更新料も月々¥800ご負担いただきます。

■ 入居時に¥9,900で除菌消臭スプレー致します。(任意)

■ 寮費はお手元の通帳から引落となり、月々¥330引落手数料がかかります。

■ 自転車のステッカー¥300

秋田学生会館 川口新館 概要



平成26年3月完成

館内設備

間取り	1ルーム	ベッド	完備
バス/トイレ	共用	収納	クローゼット
テレビ	なし 持込可	冷暖房	エアコン完備
インターネット	高速光インターネット回線	机・いす	完備
洗濯機・乾燥機	完備	カーテン	レースカーテンあり
自炊室	共用		



サイクルポート



玄関



通路



集合ポスト



食堂



ランドリー



浴室



居室

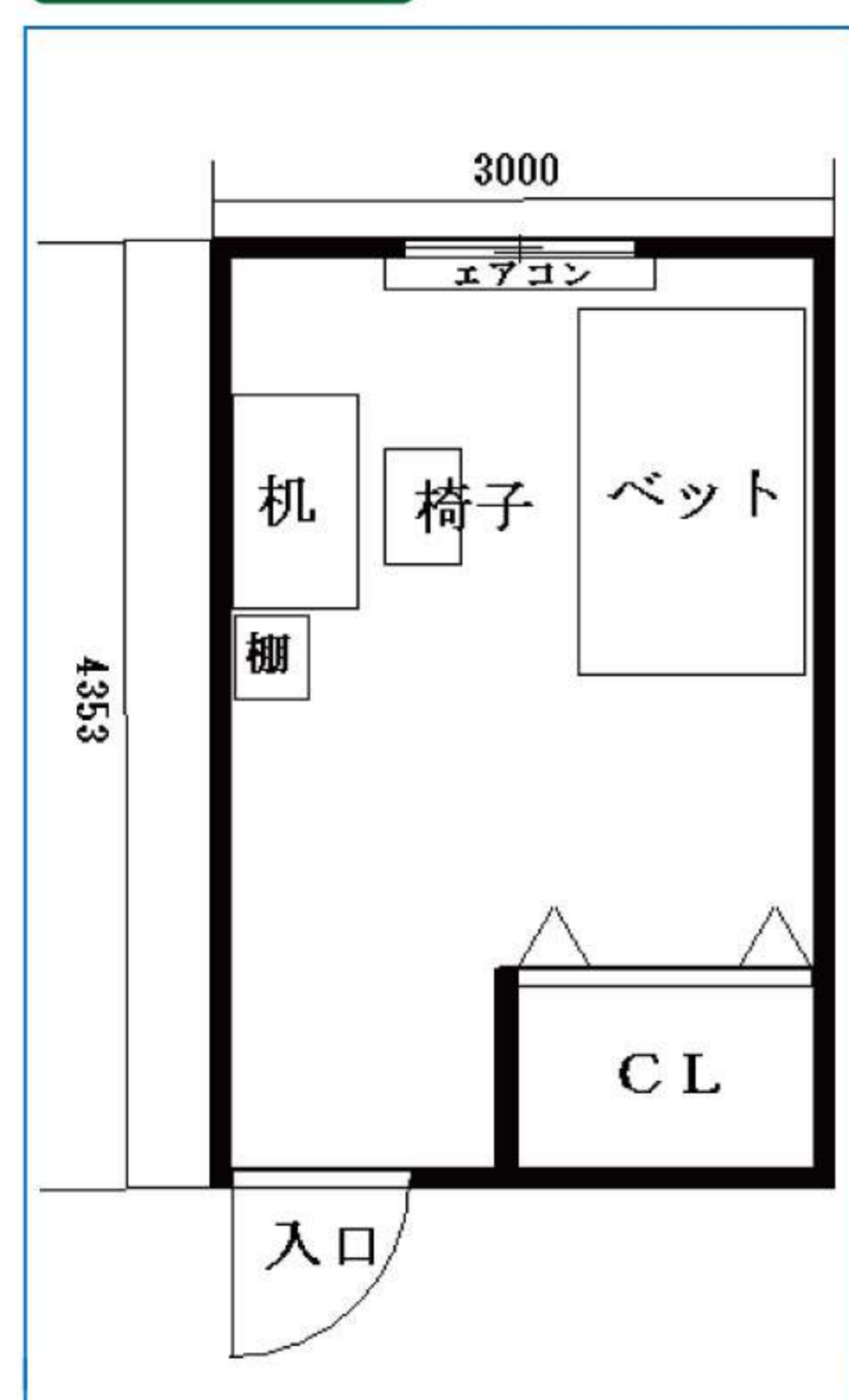


クローゼット



机イス

間取り



地図



館内設備



間取り	1ルーム
ベッド	完備
バス/トイレ	共用
収納	クローゼット
テレビ	なし 持込可
冷暖房	エアコン完備
インターネット	高速光インターネット回線
机・いす	完備
洗濯機	完備
カーテン	レースカーテンあり
自炊室	共用



オートロック



食堂



自炊室



洗面



シャワールーム

秋田学生会館 みくら町

館内設備



間取り	1ルーム
ベッド	完備
バス/トイレ	共用
収納	クローゼット
テレビ	なし 持込可
冷暖房	エアコン完備
インターネット	高速光インターネット回線
机・いす	完備
洗濯機・乾燥機	完備
カーテン	レースカーテンあり
自炊室	共用



ランドリー



浴室



室内



クローゼット



机イス

【 学生の声 】



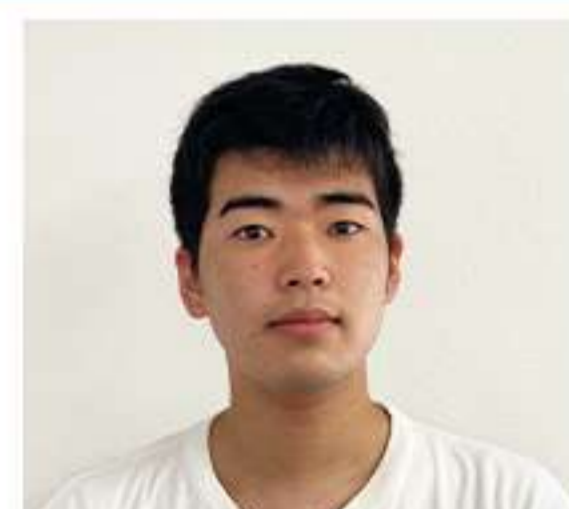
Fさん 経営システム工学
出身地：秋田県能代市

寮内の家電を使った際に問題が起きてしまったのですが、連絡用LINEに報告すると現地に赴いて迅速に対応いただけたり、お金を使う家電で問題が起きた際には返金していただきとても助かりました。初めての一人暮らしで不安がありましたが、ゴミ出しや平日のご飯などいろいろやっていただけるので、一人暮らし入門のような感覚で今は安心して過ごせています。また大学に近いため、朝が弱い自分は間に合うのか不安でしたが、余裕を持って準備しても大丈夫なのでとても良いと思います。



高橋さん 建築環境システム
出身地：秋田県鹿角市

親和エステートさんの対応は決める時や入居後の対応はとても良かったと思います。丁寧に寮の説明をしてくださりとても分かりやすかったです。本荘で初めての一人暮らしをした感想は、とても居心地がよく、楽しいです。今までご飯や洗濯は親がしてくれていたのですが、今はすべて自分でやることになり少し大変ですが、とても充実していると感じます。



鈴木さん 情報工学
出身地：新潟県村上市

親和エステートさんには内見の時にとっても丁寧に对应してもらいました。学生会館を利用している先輩の人たちがどのような生活をしているのか備品の使い方や細かい部分の点にもしっかりと説明してくださり、生活を行う不安が全くありませんでした。また、入居後にもちょっとしたトラブルに対してもすぐに解決のために来てくれて、サポートという面でもとても助かっています。初めての一人暮らしですが、先輩や同級生と仲良く生活できて毎日楽しいです。バイトや自炊もどんどん挑戦したいです。



Tさん 建築環境システム
出身地：秋田県横手市

親和エステートさんのホームページを見て、今の良い物件を見つけることができました。大学にもスーパーにも近く、静かな場所であるためとても良い物件に出会えたと思います。手続きの際には丁寧な説明とスムーズな対応で、安心して入居することができました。また困ったことがあった際も迅速な対応を取っていただき、感謝しています。一人暮らしは料理や洗濯など全て一人でやらなければいけないので大変ですが、自分の空間・時間が増えるのでその点の良さを感じています。



Aさん 知能メカトロニクス
出身地：新潟県新発田市

この寮を決めたとき、親和エステート不動産の対応はとても早く丁寧だったので入居がスムーズに進みました。また、入居後の対応についても申し分なかったです。一方で、初めて一人暮らしをしてみて、自由性があるとても楽だという感想と、全部一人で済まなければならないので、大変だという感想が出てきました。



Sさん 機械工学
出身地：栃木県宇都宮市

私は県外出身のため、入居手続きは不動産屋と直接面会せず書類を送付するだけの形で行いました。書類の記入が不十分なところを電話や書き込みで丁寧に教えていただき苦労なく入居手続きを終えられました。寮生活の良いところは、大学が始まる前に同じ学科の先輩や同期生と交流ができることだと思います。先輩から講義で使う教科書や試験の過去問などを入手できました。（過去問には試験でとても助けられました。）



菅原さん 機械工学
出身地：秋田県大館市

初めての一人暮らしで不安なことが多かったのですが、こちらの状況や気持ちに寄り添ってお部屋探しをしてくれたため、とてもスムーズに新生活を迎えることができました。寮生活をしてみて、食事の準備などの負担が少ないため勉強やアルバイトなどいろんなことにチャレンジできる環境が整っていると感じました。また人と人との距離が近いので、私自身寮の中でも友達を作ることができました。学校にもお店にも近いので立地も最高です！



高橋さん 経営システム工学
出身地：秋田県湯沢市

寮内の家電を使った際に問題が起きてしまったのですが、連絡用LINEに報告すると現地に赴いて迅速に対応いただけたり、お金を使う家電で問題が起きた際には返金していただきとても助かりました。初めての一人暮らしで不安がありましたが、ゴミ出しや平日のご飯などいろいろやっていただけるので、一人暮らし入門のような感覚で今は安心して過ごせています。また大学に近いため、朝が弱い自分は間に合うのか不安でしたが、余裕を持って準備しても大丈夫なのでとても良いと思います。

大学へは、らくらく通学圏内。 コンビニ、デパート等も近い 便利な立地条件。

- …川口地区の学生アパート
- …本荘地区の学生アパート

★ ○の中の番号は裏面の学生アパート一覧の番号と共通になっています



大学にも近く、中心街にも近い
のは学生にとっては好条件！
親和エステート不動産も、気軽に
立ち寄れる場所にあります！



大学生向けアパートをお探しのみなさまへ

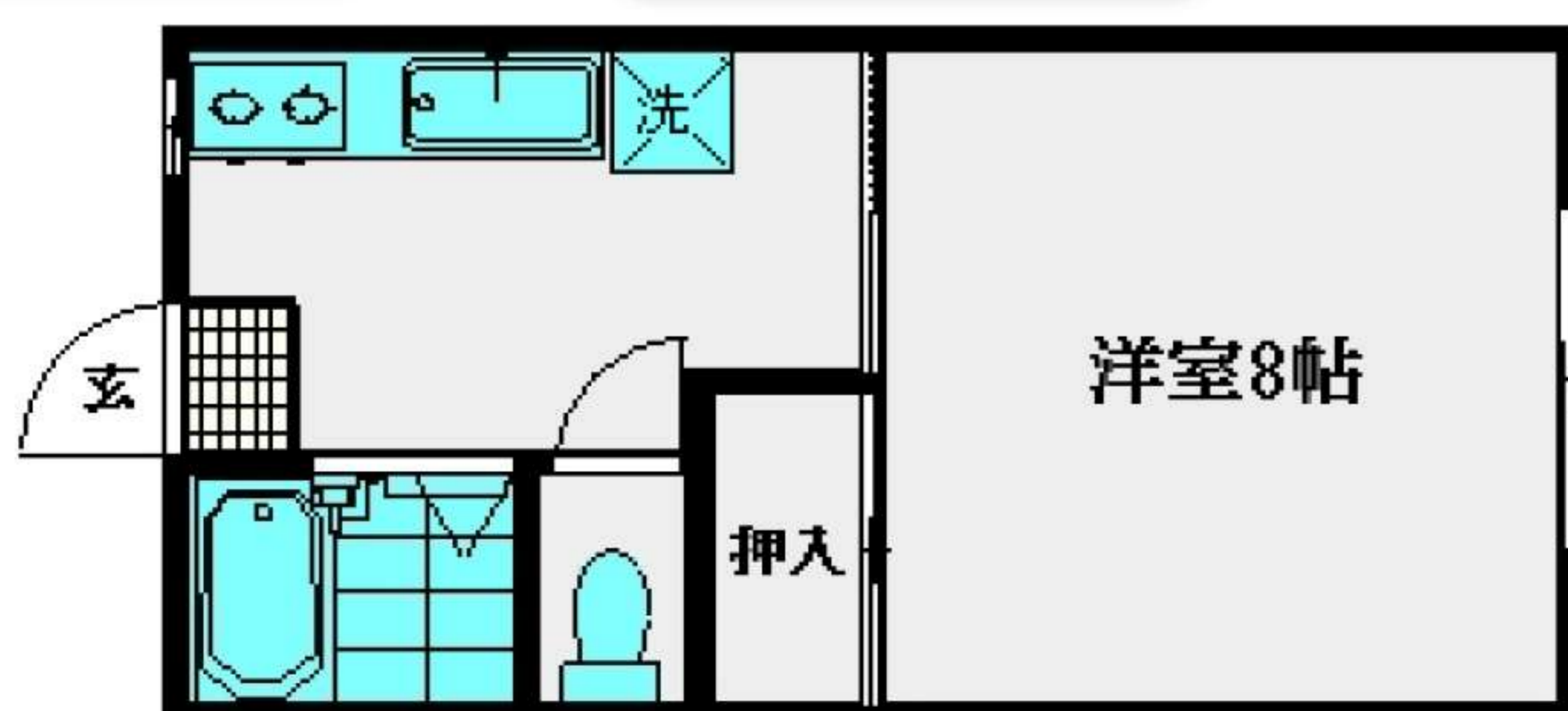
当社が責任をもってお部屋をご用意いたしますので、ご予算のご希望等がありましたら、電話またはメールでのご連絡をお待ちしております。全物件「光インターネット無料」となっております。

建物名称	タイプ	場所	値段	備考
■秋田学生会館(食事付)				
秋田学生会館:川口新館(食事付)	13m ²	川口八幡前	68,000	マックスバリュ新川口店近く
秋田学生会館:みくら町(食事付)	13m ²	美倉町	68,000	マックスバリュ本荘中央店近く
ドミトリー親和:Aタイプ(食事付)	8.91m ²	岩瀬下	60,000	マックスバリュ本荘中央店近く
ドミトリー親和:Bタイプ(食事付)	10.8m ²		63,000	
■本荘地区				
① vividハウス	1DK	谷地町	39,000	羽後本荘駅より徒歩5分
② パーク尾崎	1DK	表尾崎町	40,000	市役所向かい
③ パーク尾崎Ⅱ	1DK	表尾崎町	39,000	市役所向かい
④ レジデンスキクチ	1K	本田仲町	38,000	マックスバリュ御門店向かい(家電付)
⑤ サンベルデ272	1DK	御門	37,000	鶴舞温泉斜め向かい
⑥ コスモシティⅠ	1DK	赤沼下	35,000	羽後本荘駅より徒歩11分
⑦ コーポ柳	1K	笹道	42,000	羽後本荘駅より徒歩6分
⑧ コーポM&K	1DK	赤沼下	40,000	マックスバリュ本荘店付近
⑨ コーポM&KⅡ	1DK	東梵天	40,000	マックスバリュ本荘店付近
⑩ ファミリーコートⅠ・Ⅱ	1R	赤沼下	37,000	コメリ本荘店斜め向かい
■川口地区				
① サンベルデ川口 1階	1DK	川口八幡前	40,000	県立大学から徒歩18分
① サンベルデ川口 2階	1DK	川口八幡前	43,000	県立大学から徒歩18分
② カレッジタウン	1DK	川口八幡前	40,000	県立大学から徒歩17分
③ カレッジタウンⅡ	1DK	川口八幡前	40,000	県立大学から徒歩17分
④ K・Sあすか	1DK	川口家妻	40,000	県立大学から徒歩12分
⑤ サンベルデアすか	1DK	川口八幡前	40,000	県立大学から徒歩15分
⑥ サンベルデアすかⅡ	1DK	川口八幡前	44,000	県立大学から徒歩15分
⑦ ピアネス和A棟	1LDK	川口川原	41,000	バス停「由利組合病院」から徒歩4分
⑧ ピアネス和T棟	1LDK	川口川原	41,000	バス停「由利組合病院」から徒歩4分
⑨ コーポタカA・B	1LDK	大浦	42,000	バス停「由利組合病院」から徒歩4分
⑩ アーバンティ本荘202棟	1DK	土谷	43,000	県立大学から徒歩6分(家具・家電付)
⑪ アーバンティ本荘201棟	1DK	土谷	41,000	県立大学から徒歩6分
⑫ コーポ菖蒲	1DK	川口上菖蒲崎	43,000	県立大学から徒歩14分
⑬ コーポ鈴	1DK	川口上菖蒲崎	44,000	県立大学から徒歩14分
⑭ 本荘ロイヤルコートA	2K	川口下野	42,000	バス停「由利組合病院」から徒歩4分
⑮ 本荘ロイヤルコートB	1DK	川口下野	38,000	バス停「由利組合病院」から徒歩4分
⑯ サンスクエア高花	1DK	川口高花	41,000	バス停「由利組合病院」から徒歩6分
⑰ チェリーパレス	1K	大浦	42,000	バス停「由利組合病院」から徒歩6分
⑱ 富士ハイツ	1DK	川口後野	38,000	県立大学から徒歩14分
⑲ ボヌール川口	1R	川口八幡前	43,000	県立大学から徒歩16分

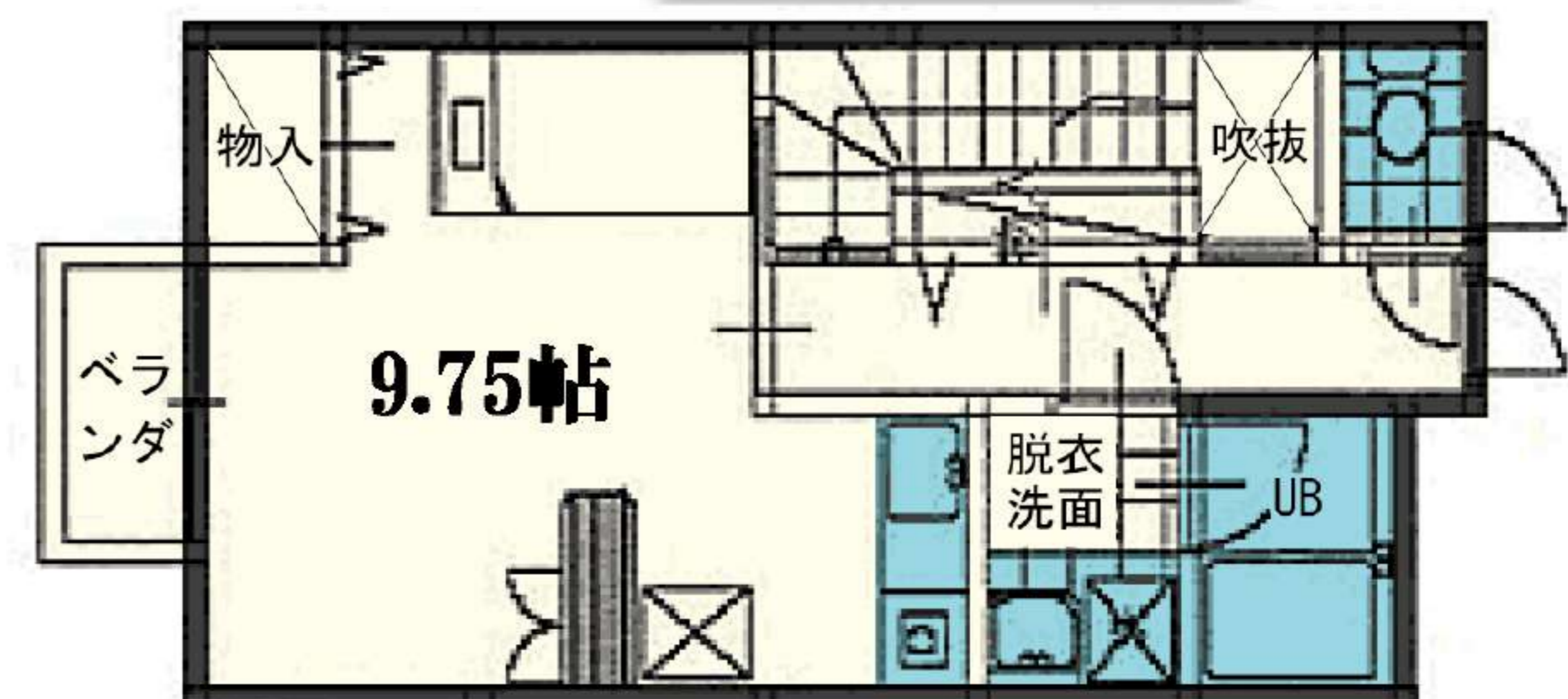
別途保証契約料(学割) ¥10,000がかかります。

【間取り例】

カレッジタウン



ファミリーコート



秋田県・由利本荘地域 観光・イベント情報

花立牧場公園

花立は、矢島市街地より車で約15分のところにある高原です。秀麗な鳥海山を間近に見ることができ、眺めのいい所では眼下に本荘平野の町並みと海岸線を望むことができます。



本荘マリーナ海水浴場

県内でも最大規模の広い遊泳区域と1,200台収容の無料駐車場を完備する海水浴場です。鳥海山を望める眺望で「日本の水浴場88選」に認定されています。



鳥海高原 矢島スキー場

由利本荘市矢島地区にある「鳥海高原矢島スキー場」は、標高差220メートル、全部で6つのコースがあり、全長最大1,300メートルの豪快なダウンヒルを楽しむことができます。新設されたフード付の4人乗り高速クワッドリフトで待ち時間も少なく、快適にご利用できます。



秋田竿燈まつり

提灯を揺らめかせ、稲穂に見立てた竿燈を操りながら力と技を競う秋田竿燈まつり。国重要無形民俗文化財に指定され、東北三大まつりのひとつにも数えられている夏の風物詩です。



全国花火競技大会「大曲の花火」

秋田県大仙市で開催される、世界で最も質の高い花火が打ち上げられる花火師の情熱とプライドをかけた由緒ある花火競技大会です。季節ごとに異なるテーマで花火の魅力をご堪能していただけるよう「四季の花火」を展開しています。



男鹿ナマハゲロックフェスティバル

2007年にVOL.0として産声を上げたOGA NAMAHAGE ROCK FESTIVAL。海が見える男鹿ならではの野外ライブは年々規模も増え、夏の一大イベントとして盛り上がりを見せています。



たざわ湖スキー場

山と湖を望み、ビッグゲレンデに豪快なダウンヒルの連続。エキスパートからビギナーまで楽しめる、緩急さまざまなコースがあります。2015年よりフリースタイルスキーワールドカップも毎年開催されています。



お問い合わせはこちらまで

ホームページにて各物件の詳細をご覧になれます

親和エステート不動産 [検索](#)

秋田県宅地建物取引業会会員
宅地建物取引業許可/秋田県知事(2)第2253号

(株)親和エステート不動産

由利本荘市川口字上菖蒲崎5番地

本荘インターより車で4分 羽後本荘駅より車で3分

TEL 0184-22-2836 FAX 0184-22-2837



※このパンフレットに掲載の情報は令和3年11月時点のものです。